



Thassos



90

Pile / Velours / Polmaterial / Runo / Нить	100% PA
Backing / Dossier / Rücken / Podkład / Подложка	Feltbac/Feutre/Vliesrücken Recytex Plus
Pile weight / Poids / Poleinsatzgewicht / waga runa / Вес ворса	420 g/m ²
Total thickness / Epaisseur totale / Gesamtdicke / Grubość całkowita / Общая толщина	8 mm
Pile height / Hauteur du velours / Polhöhe / Wysokość runa / Высота ворса	5 mm
Gauge / Jauge / Teilung / Podział w calach / Калибр тафтинговой машины	5/64
Tufts per sqm / Densité: points/m ² / Noppenzahl pro Qm / Gęstość tkania / Количество стежков на м2	257.000
Total weight / Poids total / Gesamtgewicht / Waga całkowita / Общий вес в гр/м2	1.260 g/m ²
Thermal resistance / Résistance thermique / Wärmedurchlasswiderstand / Oporność cieplna / Тепловое сопротивление	0,09 m ² K/W
Impact sound isolation / Isolation aux bruits d'impact / Trittschalldämmung / Pochłanianie dźwięku / Звукоизоляция	DL _w = 22 dB
Repeat / Rapport / Raccord / Повторяющийся рапорт	H: 95 cm - W: 100 cm
DOP / Декларация соответствия	1008-SL0001
Fire Classification / Classement feu / Einstufung Brennstufe / Klasyfikacja ogniowa / Классификация пожарной безопасности	Efl

PERFORMANCE

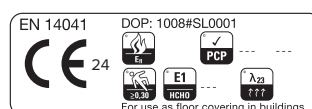
Domestic use : HEAVY :
Living room, Dining room, Entrance, Hallway

DOMAINE D'USAGE

Usage d'habitation : INTENSIVE :
Séjour, Salle à manger, Circulations,

EINSATZBEREICH

Wohnbereich : STARK :
Wohnzimmer, Esszimmer, Eingang, Dielen

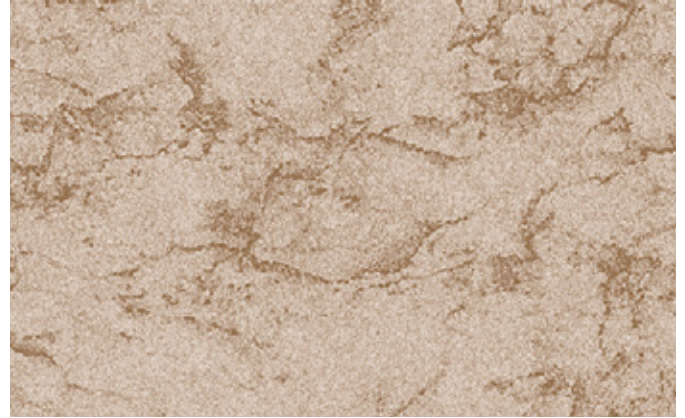




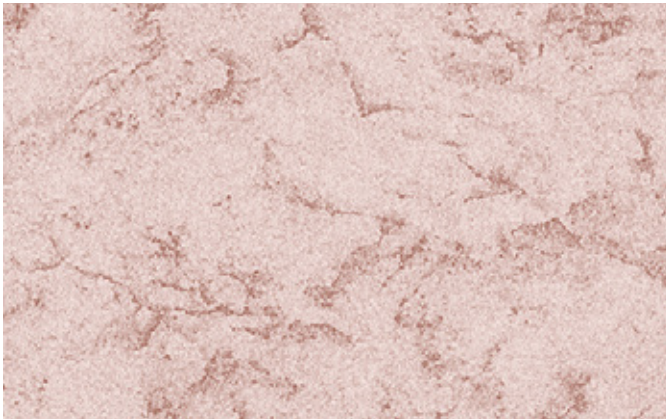
Thassos



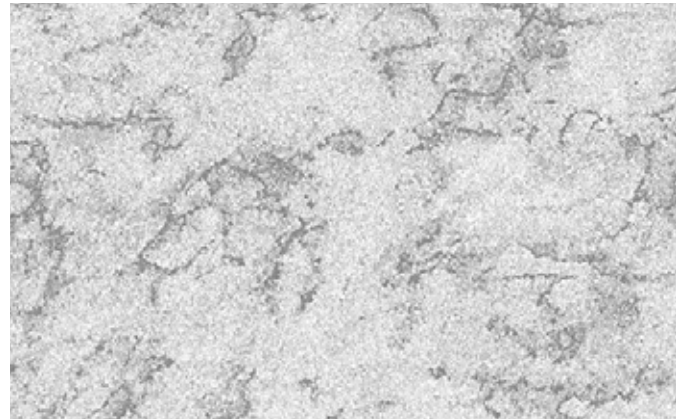
35 4m



45 4m



64 4m



90 4m



96 4m

The Associated Weavers Company reserves the right to modify the characteristics of this product while keeping the same technical properties. We strongly recommend the use of darker colours for heavy traffic areas.

This document may contain typographical errors. The product images used are a general guide and, in reality, the colours may deviate slightly due to limitations of the printing process used.

La société Associated Weavers se réserve le droit de modifier les caractéristiques de ce produit tout en conservant les mêmes qualités techniques. Il est fortement conseillé d'utiliser les coloris moyens et foncés pour les pièces à grand trafic.

Ce document peut contenir des erreurs typographiques et les couleurs des produits illustrés peuvent différer légèrement des couleurs réelles.

Die Firma Associated Weavers behält sich das Recht vor, die Eigenschaften dieses Artikels zu verändern, indem die technischen Daten die selben bleiben. Wir empfehlen, bei Objekten, Geschäften und Räumen, in denen starker Publikums-verkehr herrscht, dunkle Farben zu verwenden und nicht empfindliche helle Farben.

Für eventuelle typografische Fehler übernehmen wir keine Haftung. Die Farben der abgebildeten Produkte können geringfügig von den tatsächlichen Farben abweichen.