



Nero



33

Pile / Velours / Polmaterial	100% PP
Backing / Dossier / Rücken	Feltbac/Feutre/Vliesrücken Comfortex Plus
Pile weight g/m ² / Poids g/m ² / Poleinsatzgewicht g/m ²	450
Total thickness in mm / Epaisseur totale en mm / Gesamtdicke in mm	6,5
Pile height in mm / Hauteur du velours en mm / Polhöhe in mm	4
Gauge / Jauge / Teilung	1/10
Tufts per sqm / Densité: points/m ² / Noppenzahl pro Qm	150/100
Total weight in g/m ² / Poids total: g/m ² / Gesamtgewicht: g/m ²	1.470
Thermal resistance in m ² C°/W / Résistance thermique m ² C°/W / Wärmedurchlasswiderstand in m ² C°/W	0,10
Impact sound isolation / Isolation aux bruits d'impact / Trittschalldämmung	DL_w = 24 dB
Fire Classification / Classement feu / Einstufung Brennstufe	Efl
DOP	1008-SL0001

PERFORMANCE

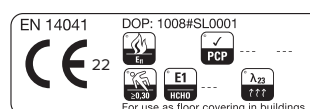
Domestic use : GENERAL :
Bedroom, Living room, Dining room, Hobbyroom

DOMAINE D'USAGE

Usage d'habitation : NORMAL :
Chambre, Séjour, Salle à manger

EINSATZBEREICH

Wohnbereich : MITTEL :
Schlafzimmer, Wohnzimmer, Esszimmer



Nero



33 3m + 4m + 5m



47 3m + 4m + 5m



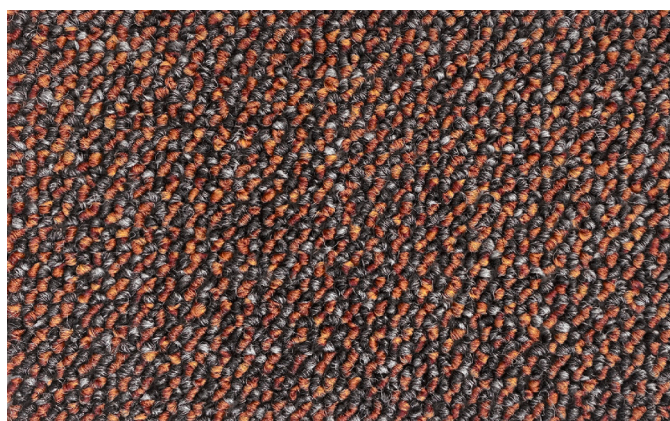
94 3m + 4m + 5m



42 3m + 4m + 5m



97 3m + 4m + 5m



84 3m + 4m + 5m

La société Associated Weavers se réserve le droit de modifier les caractéristiques de ce produit tout en conservant les mêmes qualités techniques. Il est fortement conseillé d'utiliser les coloris moyens et foncés pour les pièces à grand trafic.

Ce document peut contenir des erreurs typographiques et les couleurs des produits illustrés peuvent différer légèrement des couleurs réelles.

Die Firma Associated Weavers behält sich das Recht vor, die Eigenschaften dieses Artikels zu verändern, indem die technischen Daten die selben bleiben. Wir empfehlen, bei Objekten, Geschäften und Räumen, in denen starker Publikums-verkehr herrscht, dunkle Farben zu verwenden und nicht empfindliche helle Farben.

Für eventuelle typografische Fehler übernehmen wir keine Haftung. Die Farben der abgebildeten Produkte können geringfügig von den tatsächlichen Farben abweichen.

The Associated Weavers Company reserves the right to modify the characteristics of this product while keeping the same technical properties. We strongly recommend the use of darker colours for heavy traffic areas.

This document may contain typographical errors. The product images used are a general guide and, in reality, the colours may deviate slightly due to limitations of the printing process used.